

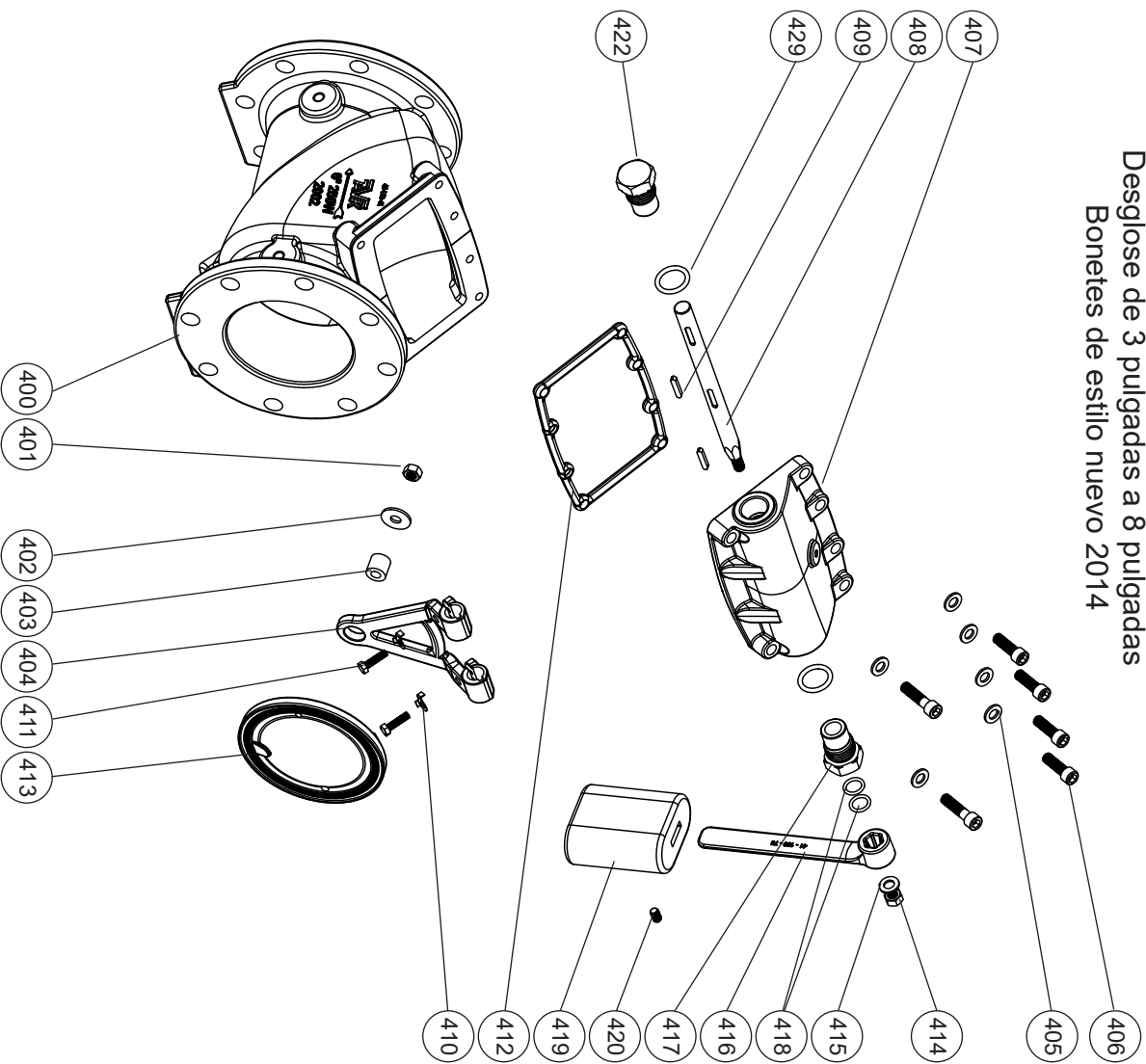
American AVK Serie 41 Despiece de las
 piezas de la válvula check columpio
 Desglöse de 3 pulgadas a 8 pulgadas
 Bonetes de estilo nuevo 2014

Componentes:

- 400. Cuerpo
- 401. Tuerca de disco*
- 402. Arandela de disco
- 403. Bujie de disco
- 404. Bisagra
- 405. Arandela de bonete
- 406. Perno del bonete
- 407. Bonete
- 408. Eje
- 409. Llave
- 410. Arandela de seguridad
- 411. Perno de bisagra
- 412. Empaque de bonete
- 413. Disco
- 414. Tuerca del eje
- 415. Arandela de eje
- 416. Palanca
- 417. Bujie abierto
- 418. O-ring del bujie interior
- 419. Peso
- 420. Tornillo de ajuste
- 422. Bujie cerrado
- 429. O-Ring de bonete**

* A partir del 1 de marzo de 2008, en válvulas de 3 "a 8", la arandela de bloqueo de disco y la tuerca de disco se reemplazan por una tuerca de disco de bloqueo automático.

** A partir de junio de 2014, se incluyen juntas tóricas adicionales en conjuntos de bonete de estilo nuevo de válvulas de 3 "a 8"



No. de parte	Descripcion	Material
400	Cuerpo	Hierro dúctil, ASTM A536
401	Tuerca de disco	Acero inoxidable 304
402	Arandela de disco	Acero inoxidable 304
403	Buje de disco	Polymide 6.6
404	Bisagra	Acero inoxidable 316
405	Arandela de bonete	Acero inoxidable 304
406	Perno de bonete	Acero inoxidable 304
407	Bonete	Hierro dúctil, ASTM A536
408	Eje	Opcional Acero inoxidable 420 or 316L
409	Llave	Acero inoxidable 304
410	Arandela de Seguridad	Acero inoxidable 304
411	Perno de bisagra	Acero inoxidable 304
412	Empaque de bonete	EPDM
413	Disco	Disco encapsulado en EPDM
414	Tuerca del eje	Acero inoxidable 304
415	Arandela del eje	NBR
416	Palanca	Hierro dúctil ASTM A536
417	Buje abierto	Bronce
418	O-ring del buje interior	NBR
419	Peso	Hierro dúctil, ASTM A536
420	Tornillo de ajuste	Acero inoxidable 304
422	Buje cerrado	Bronce
423*	Arandela de bloqueo de disco	Acero inoxidable 304
424	Resorte	Acero inoxidable
425	Cáncamo de resorte	Acero inoxidable
426	Tuerca de cáncamo de resorte	Acero inoxidable
427	Arandela de cáncamo de resorte	Acero inoxidable
428	Soporte de resorte	Acero al carbon
429**	O-ring de bonete	NBR
430	Conector de bisagra 10"-12"	Acero inoxidable
431	Arandelas de retención 10"-12"	Acero inoxidable
432	Espaciadores de eje 10"-12"	Acero inoxidable
433	Arandela de brazo de resorte 10"-12"	Acero inoxidable
434	Tuerca de brazo de resorte10"-12"	Acero inoxidable
435	Varilla de brazo de resorte10"-12"	Acero inoxidable
436	Perno de montaje de resorte10"-12"	Acero inoxidable
437	Espaciador de brazo de resorte 10"-12"	Acero inoxidable
438	Arandela de sello del actuador de cebado	Fibra
439	Cuerpo del actuador de cebado	Bronce
440	O-ring del actuador de cebado	NBR
441	Eje del actuador de cebado	Acero inoxidable
442	Mango del actuador de cebado	Acero inoxidable
446	Perno del tapón del capó 10"-12"	Acero inoxidable
447	Arandela de tapón del capó 10"-12"	Cobre
448	Arandela de seguridad del eje 10"-12"	Acero inoxidable
449	Arandela de montaje de soporte de resorte	Acero inoxidable

Para realizar pedidos de piezas individuales, consulte el número de artículo, el tamaño y la configuración de la válvula cuando se comunique con el servicio de atención al cliente de American AVK. Nota: Los artículos (# 401) a (# 423) se pueden pedir como un juego de reemplazo. (Conjunto del cabezal) Consulte "REEMPLAZO DEL CABEZAL" en la página 13. Especifique el tamaño y la configuración de válvula adecuados al realizar el pedido..

* A partir del 1 de marzo de 2008 en válvulas de 3 "a 8", la arandela de bloqueo de disco y la tuerca de disco se reemplazan por una tuerca de disco de bloqueo automático.

** A partir de junio de 2014, se incluyen o-rings adicionales en los conjuntos de bonete de estilo nuevo para válvulas de 3 "a 8".